

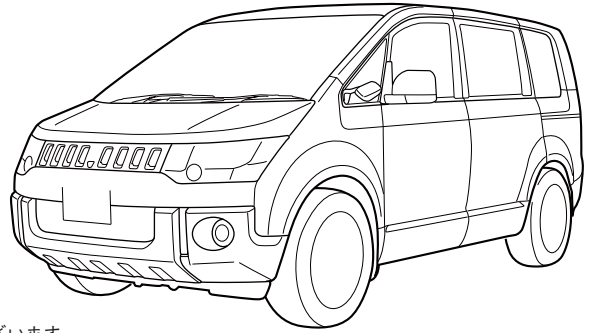
デリカ D:5

- メーカー名：ミツビシ
- 車名：デリカ D:5
- 年式：平成20年6月～現在

<調査車両情報>

年式：平成20年6月
 車両型式：DBA-CV5W
 エンジン型式：4B12
 オーディオレス

※車両の製造年度・グレード等によって、本資料に掲載されている情報と異なる場合がございます。

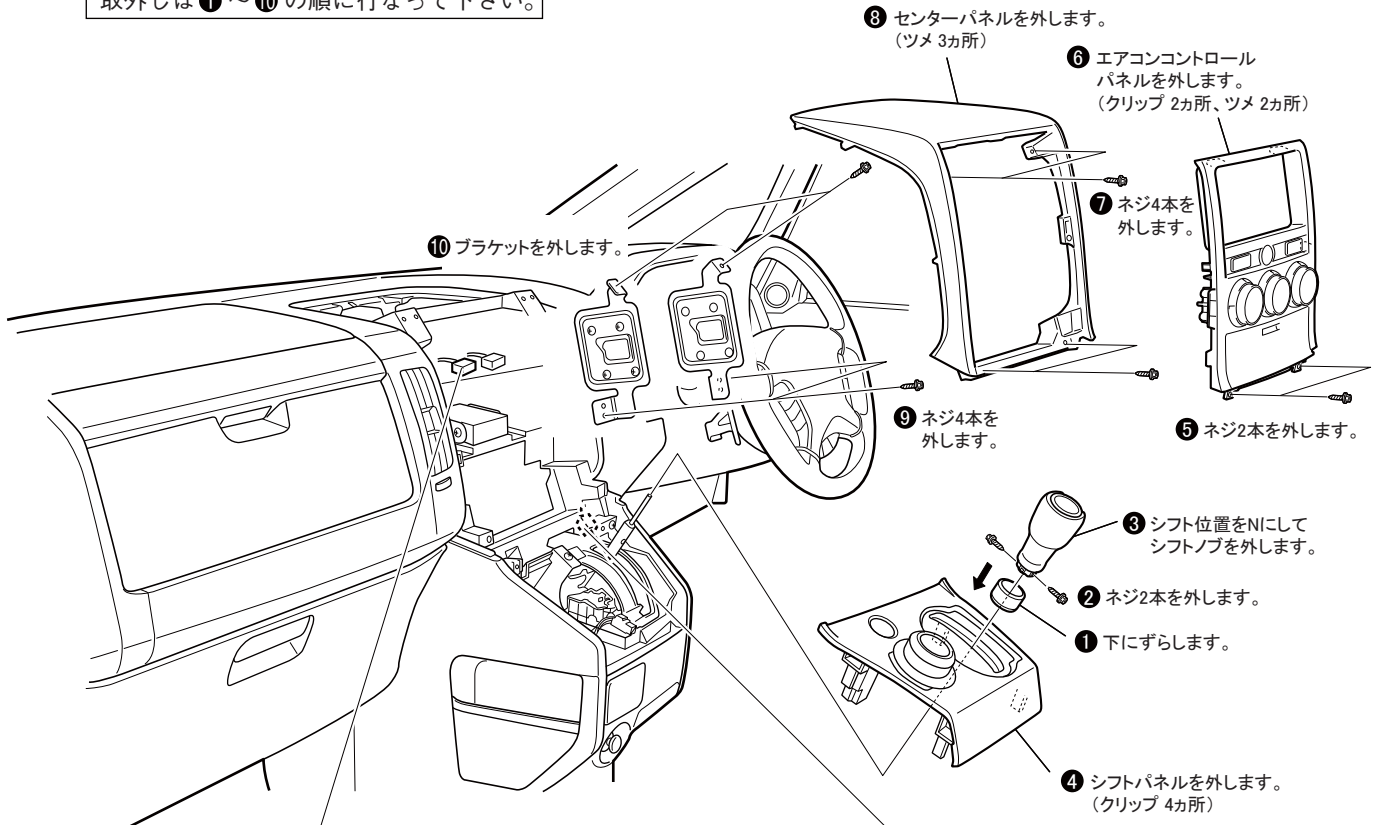


1 純正オーディオの取り外しと各センサー入力コードの接続位置

- ※ 取り外したネジ類、部品は紛失しないようにご注意ください。
- ※ 取り付けは取り外しの逆の手順で行なって下さい。
- ※ クリップは破損し易い為、取扱いには十分ご注意ください。

取付金具	フェイスパネル	配線キット	アンテナ変換
要	要	要	不要

取外しは①～⑩の順に行なって下さい。

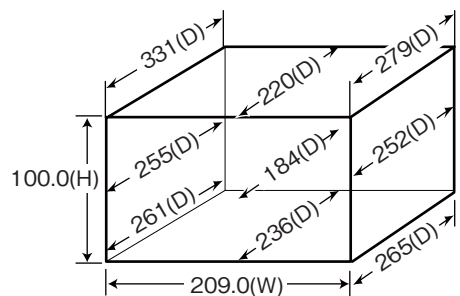


車速センサー

※車両側オーディオコネクタ(20P)より出ている車速信号は取付ける製品により、正しく機能しない場合があります。

パーキングブレーキセンサー

●オーディオ取付け部寸法



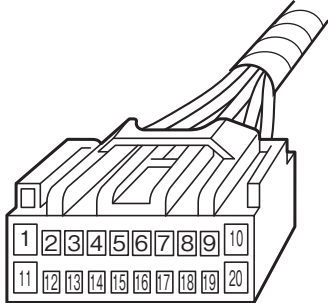
(単位:mm)

2 配線コネクターの説明

※カプラー形状や配線の色は、年式、車両グレード等により異なる場合があります。

●車両側の配線コネクターの説明

※車両側からの視図



1	赤/白	バックアップ電源	11	アキ	アキ
2	緑/白	イルミネーション	12	アキ	アキ
3	白/青	フロント左スピーカー ⊕ 側	13	黒/黄	フロント左スピーカー ⊖ 側
4	黄/青	リア左スピーカー ⊕ 側	14	灰/青	リア左スピーカー ⊖ 側
5	白/赤	フロント右スピーカー ⊕ 側	15	黒/赤	フロント右スピーカー ⊖ 側
6	黄/赤	リア右スピーカー ⊕ 側	16	灰/赤	リア右スピーカー ⊖ 側
7	アキ	アキ	17	桃	パワーアンテナ
8	橙	純正用	18	白	純正用
9	アキ	アキ	19	アキ	アキ
10	黄	アクセサリ電源	20	白/青	車速

●純正部品のオーディオ取付キット（部番：MZ598348）及び、市販の取付キットを別途購入した場合は、2DINサイズまでの製品が取付け可能となります。

※車速信号の特性上、取付ける製品により自車位置表示のズレ等が発生する場合があります。

3 フロントスピーカー取付情報

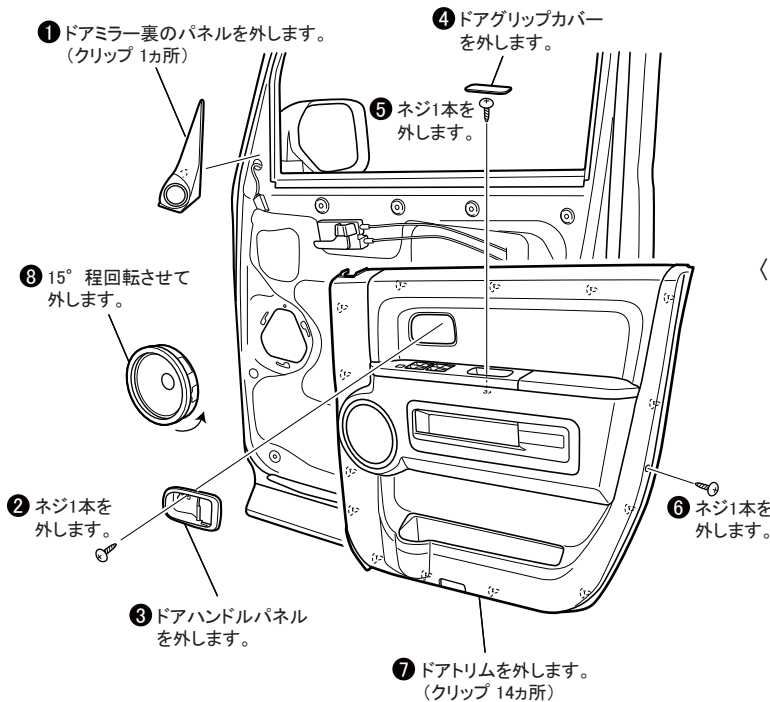
※ 取り外したネジ類、部品は紛失しないようにご注意ください。

※ 取り付けは取り外しの逆の手順で行なって下さい。

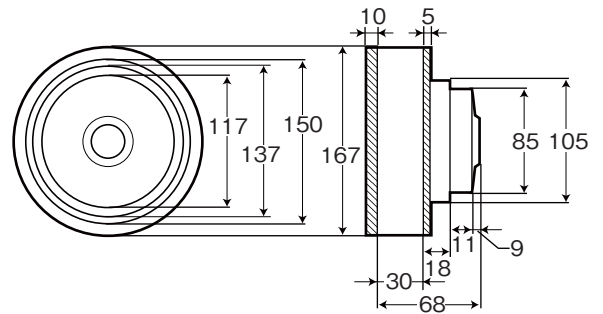
※ クリップは破損し易い為、取扱いには十分ご注意ください。

●フロントドアスピーカーの取り外し

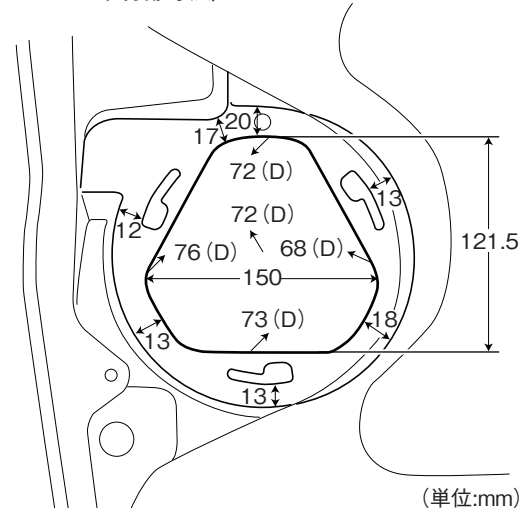
取外しは①～⑧の順に行なって下さい。



〈スピーカー寸法〉

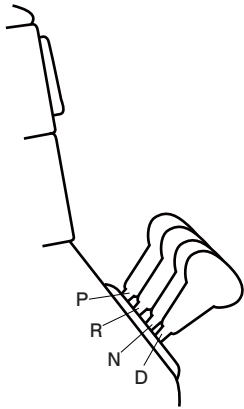


〈スピーカー取付部寸法〉



(単位:mm)

●オーディオ ↔ シフトレバー関連情報



※干渉しません。

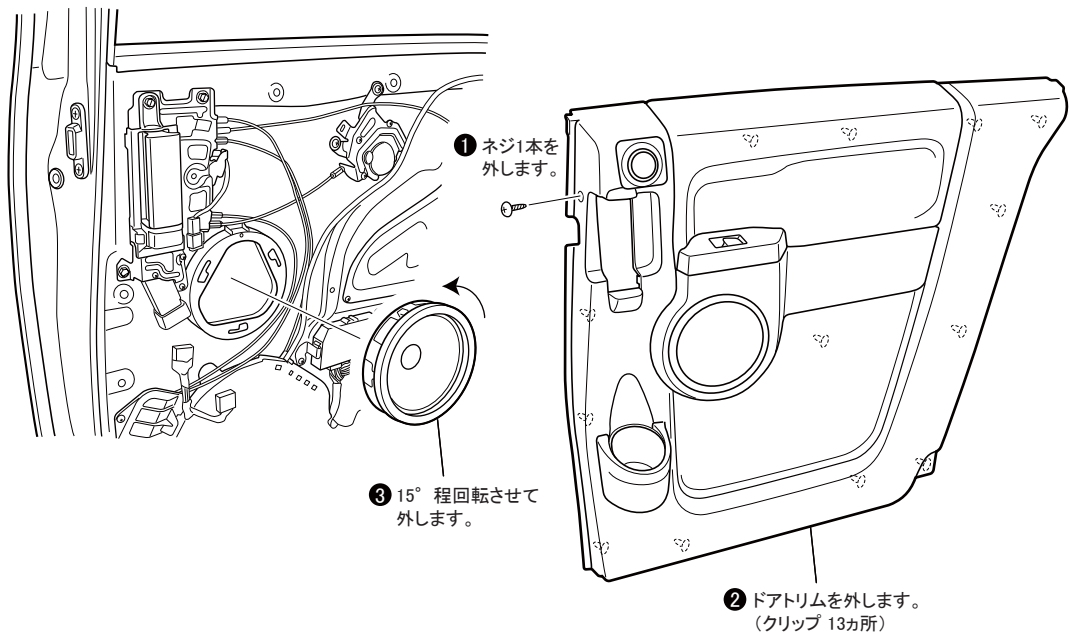
(単位:mm)

4 リアスピーカー取付情報

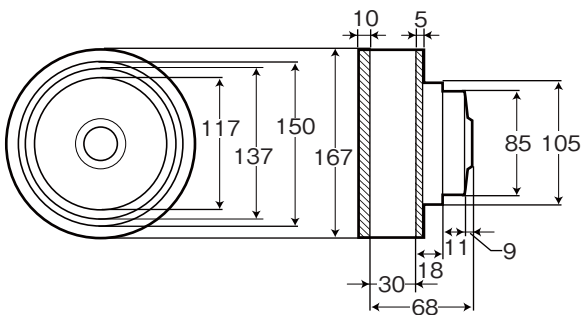
●リアドアスピーカーの取り外し

取外しは①～③の順に行なって下さい。

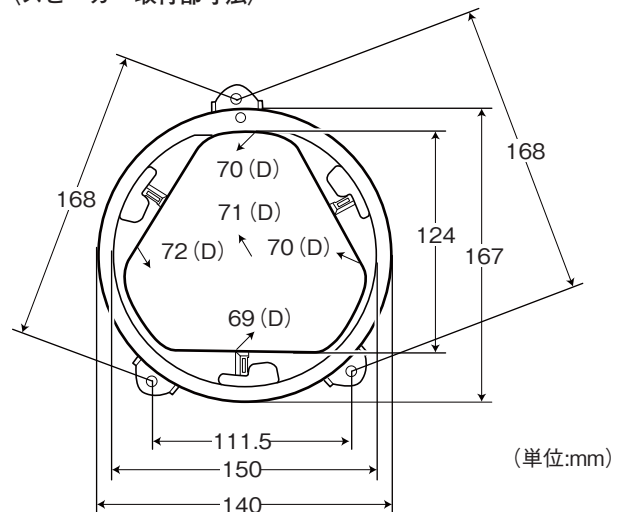
- ※ 取り外したネジ類、部品は紛失しないようにご注意ください。
- ※ 取り付けは取り外しの逆の手順で行なって下さい。
- ※ クリップは破損し易い為、取扱いには十分ご注意ください。



〈スピーカー寸法〉



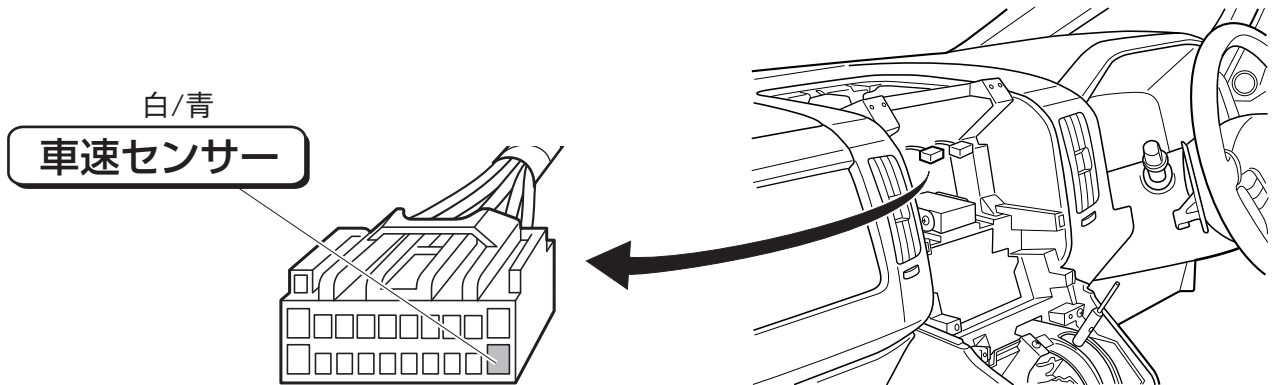
〈スピーカー取付部寸法〉



(単位:mm)

5 各種センサーコードの接続

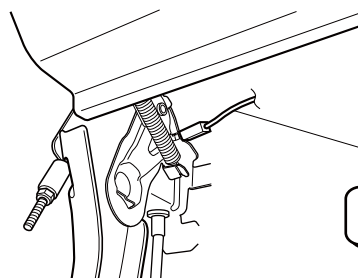
※カプラー形状や配線の色は、年式、車両グレード等により異なる場合があります。



※外し方は1/4頁を参照

白/青の線に車速センサー入力コードを接続します。

車速センサー入力コードは、純正オーディオ取付部奥にある20Pコネクターより出ている車速信号線（白/青）に圧着式コネクターを用いて確実に接続します。
※車速信号の特性上、取付ける製品により、自車位置表示のズレ等が発生する場合があります。



パーキングブレーキセンサー

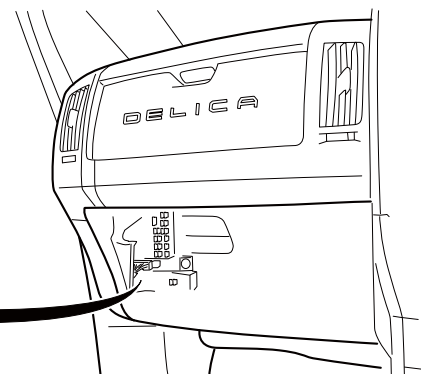
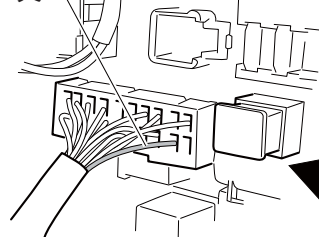
若草（黒色カバー内）

若草の線にパーキングブレーキスイッチ入力コードを接続します。

パーキングブレーキスイッチ入力コードは、パーキングブレーキスイッチより出ているパーキングブレーキ信号線（若草）に圧着式コネクターを用いて確実に接続します。

バックランプ電源

黄



黄の線にバックセンサー入力コードを接続します。

バックセンサー入力コードは、グローブボックス奥にあるETACS-ECU内20Pコネクターより出ているバックランプ信号線（黄）に圧着式コネクターを用いて確実に接続します。